

PIANO DI EVACUAZIONE E MEZZI ANTINCENDIO

ISTITUTO COMPRENSIVO STATALE
"SAN VITTORINO - CORCOLLE"

SEDE CENTRALE VIA SPINETOLI 96 - 00132 ROMA
SCUOLA DELL'INFANZIA E PRIMARIA

NORME DI COMPORTAMENTO

IN CASO DI EVACUAZIONE:

Il Coordinatore dell'emergenza, valutate tutte le condizioni, ordina, attraverso il segnale convenzionale l'evacuazione dell'edificio.

Al segnale di evacuazione (**suono continuo della campanella**) le persone presenti nell'edificio devono:

- Interrompere tutte le attività.
- Lasciare gli oggetti personali presenti dove si trovano.
- Mantenere la calma, non spingersi, non correre non urlare.
- Uscire ordinatamente incolonnandosi dietro gli apri-fila.
- Procedere in fila indiana (gli alunni tenendosi per mano).
- Rispettare le precedenze derivanti dalle priorità dell'evacuazione.
- Seguire le vie di fuga indicate.
- Non usare l'ascensore.
- Raggiungere il punto di ritrovo assegnato.
- Attendere che avvenga la ricognizione dei presenti.

IN CASO DI TERREMOTO:

Il Coordinatore dell'emergenza, in relazione alla dimensione dell'evento sismico, deve:

- Valutare la necessità dell'evacuazione ed eventualmente dare il segnale di stato di pre allarme.
- Avvertire i responsabili di piano che si tengano pronti ad organizzare l'evacuazione.
- Nel caso, dare il segnale di evacuazione (**suono continuo della campanella**).
- Dare l'ordine di interrompere l'erogazione del gas, dell'energia elettrica e dell'acqua.

I Docenti devono:

- Mantenere la calma nella propria classe.
- Proteggersi, durante il sisma, dalla caduta di oggetti riparandosi sotto i tavoli o in prossimità di elementi portanti della struttura.
- Nel caso si proceda all'evacuazione, seguire le norme di evacuazione.

Gli Studenti devono:

- Proteggersi, durante il sisma, dalla caduta di oggetti riparandosi sotto i tavoli o in prossimità di elementi portanti della struttura.
- Nel caso si proceda all'evacuazione, seguire le norme dell'evacuazione.

I Docenti di sostegno devono:

- Curare la protezione degli alunni disabili.

N.B. Nel caso di presenza di alunni diversamente abili, deve intervenire la persona designata per l'assistenza di tali alunni.

I docenti facenti parte della squadra d'emergenza saranno immediatamente sostituiti nelle procedure di evacuazione della classe.

IN CASO DI INCENDIO:

Chiunque si accorga dell'incendio:

- Avverte la squadra antincendio addestrata all'uso dei mezzi antincendio che, valutata l'assenza di rischio per la propria incolumità, interviene immediatamente.
- Avverte il coordinatore dell'emergenza che si reca sul luogo dell'incendio e dispone lo stato di pre-allarme. Questo consiste in:

- Ordinare l'interruzione dell'erogazione del gas;
- Se l'incendio è di vaste proporzioni, avvertire i vigili del fuoco e nel caso il pronto soccorso;

- Avvertire i responsabili di piano che si tengano pronti ad organizzare l'evacuazione;
- Dare il segnale di evacuazione (**suono continuo della campanella**);

Se il fuoco è domato in 5-10 minuti, il Coordinatore dispone lo stato di cessato allarme;

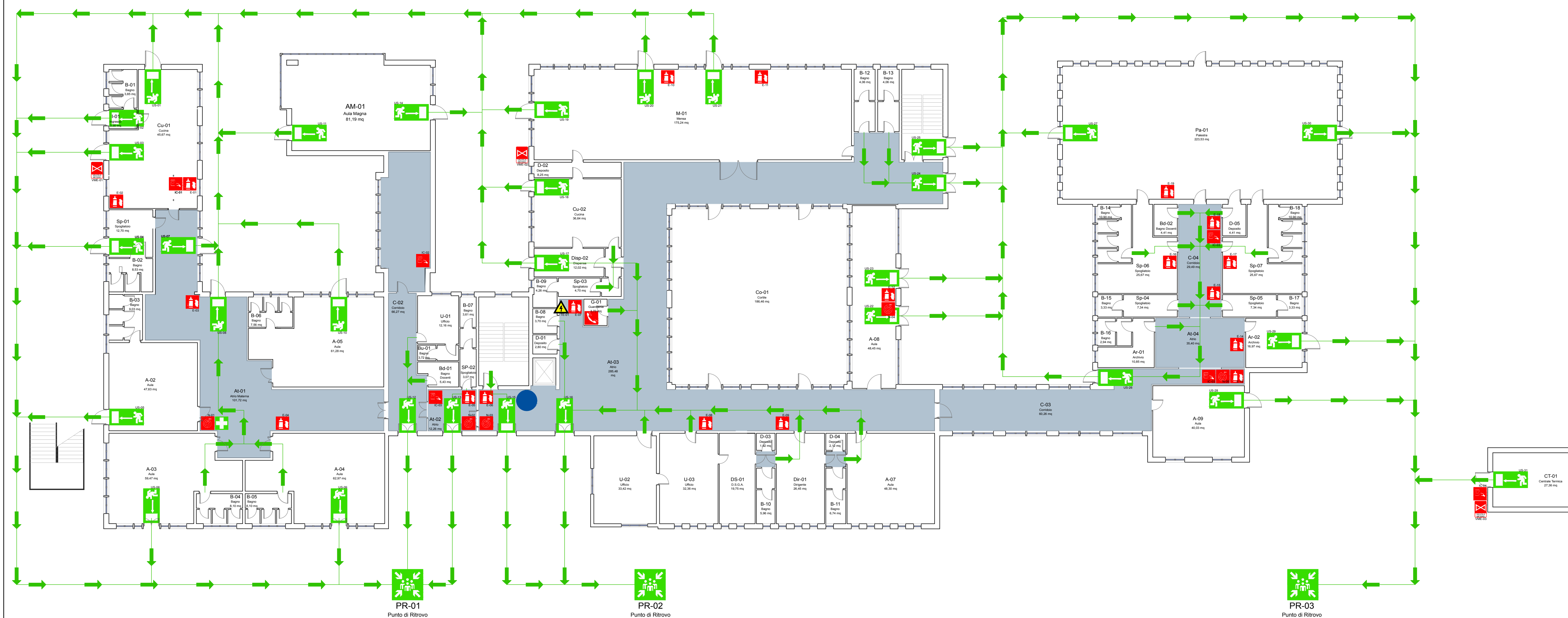
Questo consiste in:

- Dare il segnale di fine emergenza;
- Accertarsi che non permangano focolai nascosti o braci;
- Arieggiare i locali per eliminare gas o vapori;
- Far controllare i locali prima di renderli agibili per verificare: che non visiano lesioni a strutture portanti, che non vi siano danni provocati agli impianti (elettrici, gas, macchinari), chiedere eventualmente consulenza a vigili del fuoco, tecnici;
- Avvertire (se necessario) le compagnie del gas e dell'elettricità.

N.B. Nel caso di evacuazione per incendi ricordarsi di:

camminare chinati e respirare tramite un fazzoletto, preferibilmente bagnato, nel caso vi sia presenza di fumo lungo il percorso di fuga;

se i corridoi e i percorsi di fuga non sono percorribili o sono invasi dal fumo, non uscire dalla classe, sigillare ogni fessura della porta mediante abiti bagnati; segnalare la propria presenza dalle finestre.



PIANO TERRA

LEGENDA				SEGNALAZIONI D'EMERGENZA				NUMERI D'EMERGENZA							
						SITUAZIONE		SUONO CAMPANELLA		RESPONSABILE ATTIVAZIONE		NUE- NUMERO UNICO DI EMERGENZA			
	Voi siete qui		Punto di ritrovo		Cassetta di pronto soccorso		Valvola di intercettazione gas	Inizio emergenza	Intermittente 2 sec.	In caso di evento interno	In caso di evento esterno	<h1>112</h1>			
	Percorso di esodo orizzontale		Estintore		Chiamata d'emergenza		Valvola di intercettazione acqua	Evacuazione	Continuo	Chiunque si accorga dell'emergenza	Il Coordinatore Emergenza				
	Percorso di esodo verticale		Idrante + Manichetta UNI 45		Allarme antincendio		Contatore acqua	Fine emergenza	Intermittente 10 sec.	Coordinatore emergenza		POLIZIA	CARABINIERI	AMBULANZA	V. DEL FUOCO
	Uscita d'emergenza		Interruttore di Corrente	US	Uscita di Sicurezza		Tensione elettrica			Coordinatore emergenza		113	112	118	115

DATA

21/03/2019

AUTORE

Arch. Marcello Presutti